

Vízközti és felszíni horgászat

Évtizedekkel ezelőtt szinte havonta kerestem fel új tavakat, melyek többsége kapitális halakkal bőven el volt látva. A bojlidöbbenetes hatással volt ezekben az években a halakra! Sok tavon nem is sejtették, hogy mekkora halak élnek a vízben! Volt meglepetés, amikor bojlival csalizva és etetve pár napon belül kapitális, akár 15-20 kilón felüli pontyokat fogtam. Ez a varázs, ez a hihetetlen bőség elmúlt, manapság új, reményteljes tavat felfedezni nem iga-

zán lehet. Minden ismert, mindenről tudunk, az információ áramlása félelmetesen felgyorsult. De azért még mindig bízom benne, hogy legálább évente találók egy gyöngyszemet.

Az idén tavasszal is elindultam egy ilyen jellegű vízre, ahol már jártam, de komolyabban most szerettem volna megismerkedni vele. A túra nem sikerült jól, öt nap alatt szinte semmi nem történt. Két kapásig jutottam el, az egyik, úgy gondolom, komoly méretű hal lehetett, az akasztás helyszínétől száz méterre rongyolt be a fiatalos nádasba. A csónakból kiugorva, hasig a vízben állva téptem a nádat a zsinórról, s közben egyszer-egyszer megpillantottam a szép pikkelyes pontyot. Tíz perc „vízi munkát” követően, amikor már az utolsó nádszálaknál tartottam, a 45-ös előtétzsinór nem bírta tovább a tőponty kirohanásait, és ahol rá volt tekeredve a nádcsomóra, ott elszakadt. Az utolsó nap hajnalán egy két-három kiló körüli tükörpontyot fogtam, ami azért gyógyírnak talán elegendő volt.

Mostanában a sikeres horgászat érdekében nem variáltam ennyit a csalizással, még a vízközti horgászatra is több próbát tettem, de eredménytelenül. Bár a másfél méteres előkén felkínált lebegő bojlit imitációra voltak bízató rámozdulásaim, kapásig nem jutottam el. A jövőben kicsit nagyobb jelentőséget szánok a Zig Rignek, de kizárólag a hobbi-horgászataim során.

Ladányi Tamás



Zig Riggel nem bonyolult horgászni, legyen szó vízközti vagy akár felszíni horgászatról. A megfelelő kiegészítő eszközök beszerzése után könnyedén összeállíthatjuk a végszerelékét



A 15 milliméteres Taska Wazzup Foam Baits bojlit imitáció hihetetlenül jó lebegő képességgel rendelkezik, gond nélkül felemeli akár a több méter hosszú előkét a horoggal együtt



Pár, különböző méretű vízközti horgászatra alkalmas előkém mindig van a végszerelékes táskában, de azért jobb a helyszínen elkészíteni ezeket



Az egész végszerelék elkészítése során talán a legfontosabb feladat egy olyan felhajtóerővel rendelkező lebegő csali beszerzése, ami felemeli az előkét, valamint a horgot, és órákig a kívánt magasságban tartja



A Taska Wazzup Foam Baits csali imitáció másik előnye, hogy ha összenyomjuk a különleges anyagú szívacsot, és dipbe mártjuk, akkor az a méretéhez képest sok folyadékot szív magába, amit a vízben lassan, fokozatosan enged ki



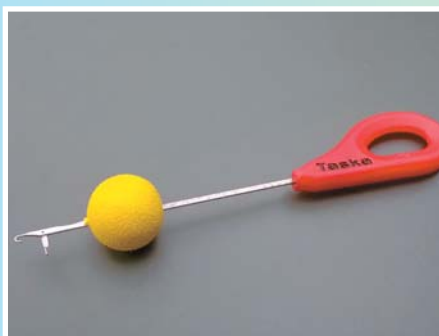
Bár többféle és fajta zsinórt használtunk előkének a vízközi horgászatnál, én a fluorocarbon monofil zsinórokat ajánlanám erre a célra



Az a jó stopper, ami rásimul, szinte felveszi a csali imitáció külalakját, ívét



A bojli és a horog közötti távolság 0,5-1 centi között legyen



A Foam Baits csali imitáció nagyon jól bírja a fűzőtű okozta károsodásokat, könnyedén felhúzható rá, az állaga tökéletes marad, nem sérül



Bár a Zig-Rig a parti horgászok egyik kedvenc módszere, én a csónakos horgászatok során is előszeretettel vállaltam a vizet, vízközt



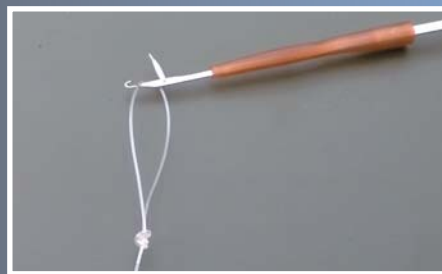
A 15 milliméteres Taska Wazzup Foam Baits csali imitációt első lépésben húzzuk fel a fluorocarbon hajszálalókére



Bár többféle stopperrel is lehet rögzíteni a csalit, én mégis egy speciális formáját ajánlanék



Miután kimértük az előke hosszát, rögzítsük azt megfelelően a végszerelékre. Erre tökéletesen alkalmas a Taska kiegészítő kellék csomagja, melyben található szilikoncső és speciálisan kialakított forgó is



A szilikon csövet húzzuk fel az előke végére kötött dupla hurokra



A hurok végét akasszuk be a forgó nyitott felébe, majd...



... húzzuk rá a szilikon eltartó csövet úgy, hogy az védje és takarja a forgó alsó részét



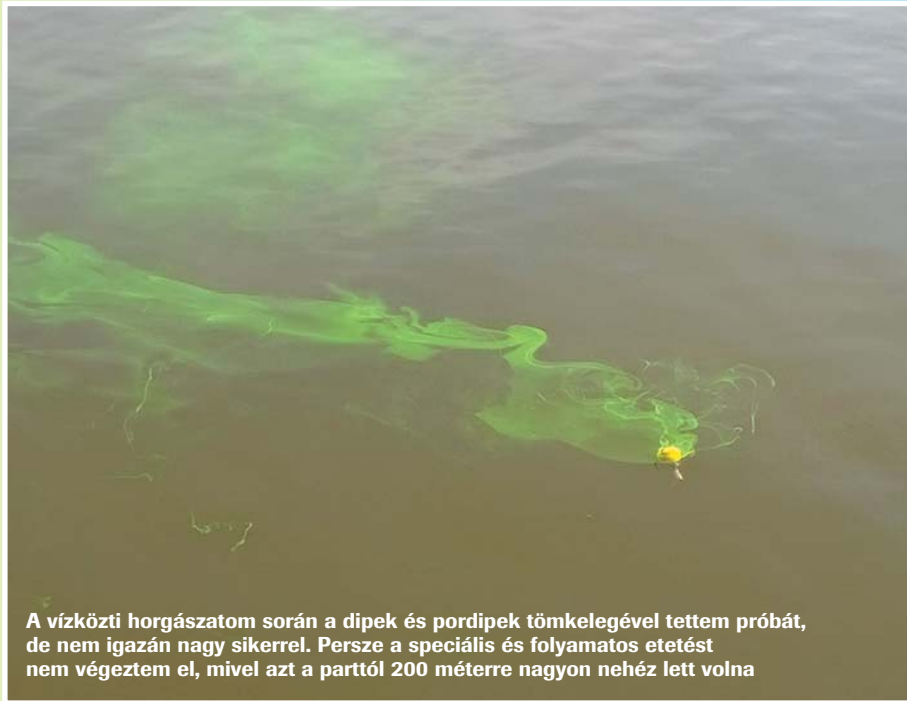
Hogy minél előbb és gyorsabban felemelje az előkét, és esetleg megjelenjen a vízfelszínen a csalink, egy különleges segédeszközt is igénybe vehetünk



A PVA szivacsrud nagyon komoly felhajtóerővel rendelkezik, képes megemlíni akár nagyobb süllyedő csalikat is



Ha felszúrjuk a horogra a PVA-rudat, akkor az a lebegő csali imitációval együtt pillanatok alatt felhúzza a kívánt magassáig az előkét. Pár perc alatt leoldódik a horogról, s azt követően azonnal megjelenik a felszínen a PVA-rúd



A vízközi horgászatot során a dipek és pordipek tömkelegével tettem próbát, de nem igazán nagy sikerrel. Persze a speciális és folyamatos etetést nem végeztem el, mivel azt a parttól 200 méterre nagyon nehéz lett volna



Egy spanyol pikkelyzetű ponty, még ha nehezen is, de csak horogra akadt, amit 10-15 év múlva nagyon szívesen viszont látnék



Az ismeretlennel történő ismerkedésem horgászatot követően volt szerencsém már a Kryston ZiGi formázható és alakítható, jó felhajtóerővel rendelkező csali imitációkhoz. Érdekes és egyben tanulságos horgászatban volt részem, amit majd egy későbbi írásomban szeretnék bemutatni