

# A parti etetés

**A**tavasz beköszöntével vizeinken az élet robbanásszerűen beindul, a téli nyugodt időszakot felváltja a pezsdülés. Ez különösen igaz a tavak sekélyebb részeire, ahol a napsugár könnyebben és gyorsabban felmelegíti a vizet. Ezek lehetnek zártabb, sekély vízzel rendelkező öblök vagy akár a part menti területek. Az idő előrehaladtával, ahogy egyre melegebbek a nappalok, a mélyebb vizek is lassan, de biztosan melegedni kezdenek. Ilyenkor érzékelik el az etetések ideje! Ahol csónakkal lehet közlekedni a vízben, ott az etetést könnyedén meg lehet oldani, de ahol kizárólag parti horgászat lehetséges, ott már adódhatnak problémák. Éppen ezért vegyük át, milyen etetési segédeszközök állnak a rendelkezésünkre, bizonyos szituációkban melyikkel lehetünk a leghatékonyabbak.

Ladányi Tamás



Az Xplode etetőrakéta talán a legmodernebb és leghatékonyabb etetési segédeszköz. Száz méterig szinte méterre pontosan lehet etetni vele



Sok etetőrakétám van, a kisebbektől kezdve egészen a giga méretig. Mindegyiknek megvan a szerepe, hogy mikor érdemes használni, etetni vele



A tavasi hónapokban nemcsak a csali, hanem az etetőanyag is legyen oldódó. A Carpexpress Baits Super Fish pellet erre a célra tökéletesen megfelel. 3-6 órás oldódási idejével szinte mágnesként húzza be az etetésre a halakat

Fontos, hogy az etetésre különböző méretű pelleteket juttassunk be. Így az egy órától egészen a hatórás oldódásig lesz a vízben etetőanyag a halaknak



A Carp System MI 18 etetőrakéta speciális kialakításának köszönhetően rekordtávolságok etetését teszi lehetővé





Pellet, aprómagvak és bojli is beletölthető az Xplode etetőrakétába



Két nagy előnye van az Xplode-nak! Egy kézzel is könnyen kezelhető, becsukható a teteje, és a belsejében szivacs biztosítja, hogy ne süllyedjen le a víz alá a főzsinór szakadása esetén



Akad olyan rakéta, mellyel ipari mennyiségben tudom bejuttatni a vízbe az etetőanyagot. Megfelelő felszereléssel akár 100-120 méterig is megoldható a giga rakétával az etetés



Kíváncsiságból lemértem a giga rakétába töltött etetőanyag mennyiségét: 201 gramm, azaz 20 deka fért bele. Öt bedobással az etetésre juthat akár egy kiló pellet is!

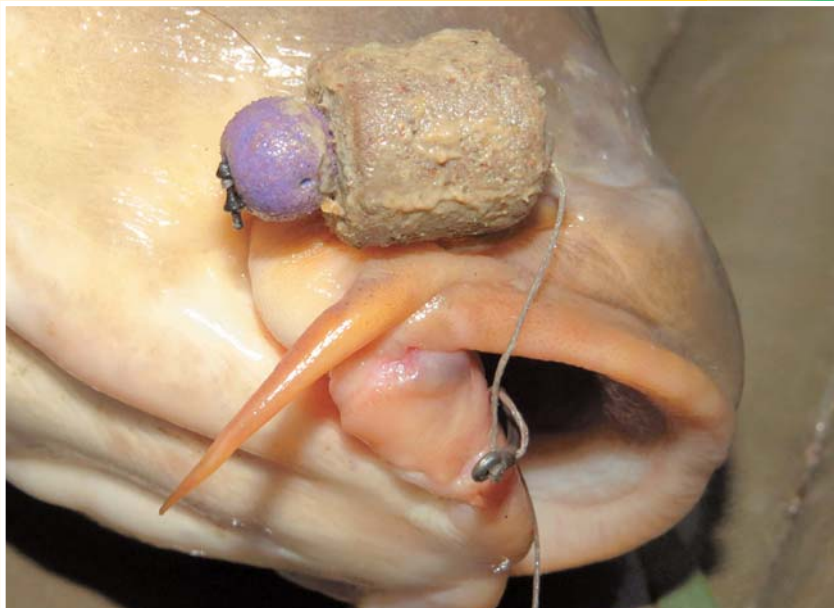


Az MI 18-as etetőrakétát, különleges kialakításának köszönhetően, akadálymentesen, orral visszafelé lehet kitekerni. Mindezt a visszafordító gyöngy teszi lehetővé, mely lendítéskor, bedobáskor feszesen tartja a rakétát, de vízbe érkezéskor a gyöngy kipattan, és máris orral felénk lehet húzni



Miután kipattant a gyöngy a rakéta elején található drótból, húzásra a rakéta azonnal megfordul, és orral felénk indul el





A partról történő etetések elképzelhetetlenek erős, spood botok és strapabíró orsók nélkül. Ha ráadásul nagyobb távolságra szeretnénk etetni, nem árt távdobó orsókra felcserélni a zsinórt



A partról történő etetések jelentős mértékben igénybe veszik az orsókat. Ezekben az esetekben a minőség nagyon fontos!



A pontyok szinte megőrülnek az oldódó pelletért, az elmúlt években nem igazán tapasztaltam olyan fogós csalit, mint a Super Fish pellet

Ha lassabban melegednek fel a vizeink, nem szabad sokat etetni, bőven elegendő a PVA-termékekkel történő koncentrált etetés



A PVA-hálók megtöltésekor figyeljünk oda, hogy milyen messzire kell bejuttatni, bedobni



PVA-zsinórra is helyezhetünk fel pelleteket, de ha öt-hat darabot felfűzünk rá, már jelentősen csökkeni fog a dobótávolság. Éppen ezért csak közelre érdemes használni, de rövid távra komoly csalogató hatása lehet



A TF Gear távdobó orsó dobjáról könnyedén leperreg a zsinór dobáskor, mivel kissé kúp alakú, és a lassú dobemelkedésnek köszönhetően szépen helyezkedik el rajta a zsinór

Egy trükk a dobótávolság növelésére! A Kryston Turbo Juice, azaz monofil zsinórsíkosító folyadék alkalmazásával akár tízszázalékos növekedést is elérhetünk a dobótávolság terén



A folyadékot közvetlenül a monofil főzsinórt tároló dobra kell csepegtetni. Így nő a dobótávolságunk, de megnöveljük a zsinór élettartamát is